



WorkFlow (Gestione del flusso pratiche)

Il workflow è l'automazione di una parte o dell'intero processo aziendale dove documenti, informazioni e compiti vengono passati da un partecipante ad un altro al fine di eseguire azioni, seguendo un determinato insieme di regole.

La finalità del workflow è:

- Ridurre i costi operativi
- Aumentare la produttività
- Ridurre i tempi di produzione

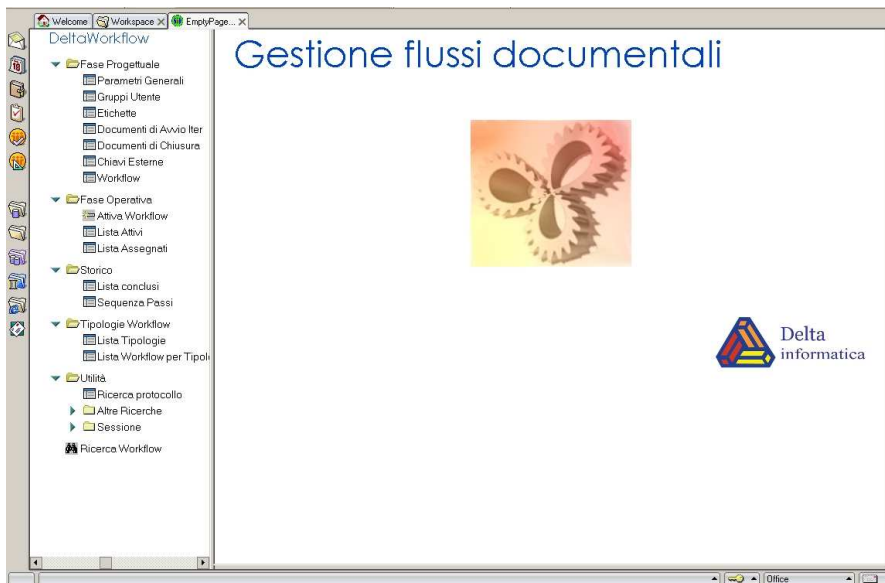
ne deriva quindi :

- Miglioramento dei servizi
- Miglioramento delle condizioni di lavoro
- Miglioramento delle comunicazioni
- Supporto manageriale e decisionale

Le caratteristiche generali del workflow, che abbiamo fin qui presentato, si riflettono anche sulla Pubblica Amministrazione (PA) .

L'organizzazione dei processi e l'importanza dei documenti sono un fattore centrale della PA e di conseguenza necessitano di essere supportate attraverso il workflow.

Il nostro software per la gestione del workflow vuole fornire un framework attraverso il quale la PA ha la massima libertà nel progettare e gestire un workflow.



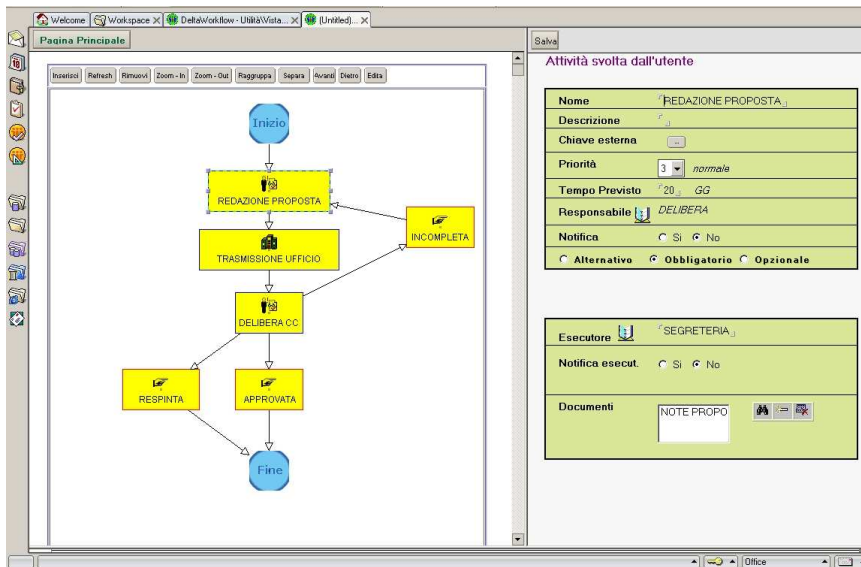
Nel prodotto vengono distinte la fase di progettazione (disegno del workflow) e la fase operativa (avvio del workflow).

Nella fase progettuale è possibile definire la sequenza dei passi che costituiscono il workflow. Ci sono chiaramente varie tipologie di passo, ognuna con finalità e proprietà diverse (ad esempio ci sono passi che devono essere eseguiti da utenti e passi che rappresentano sottoflussi):

Delta Informatica s.r.l.

Via Provinciale Lucchese – 51030 Serravalle Pistoiese (PT)
Telefono e fax 0573/919316
CCIAA. 133072 Tribunale di Pistoia Reg. soc n.r. 88560
Cap Soc. 21.000.000 i.v. C.F. 01581990460 P.I. 01285840474





Precisiamo che in questa fase vengono anche definiti:

- gli utenti e i gruppi che saranno coinvolti nell'esecuzione del workflow.
- Eventuali documenti che serviranno a raccogliere informazioni sull'esecuzione dei singoli passi



La fase operativa permette l'avvio e la gestione dei workflow definiti nella fase progettuale. Esempificando possiamo dire che la distinzione tra queste due fasi nasce per rispondere alla seguente esigenza :

“l'iter associato alla Pratica Edilizia è uno; ma viene avviato un iter Pratica Edilizia distinto per ogni cittadino che ne fa richiesta”

In definitiva ogni volta che viene avviato un workflow viene stabilito a quale workflow della fase progettuale è associato.

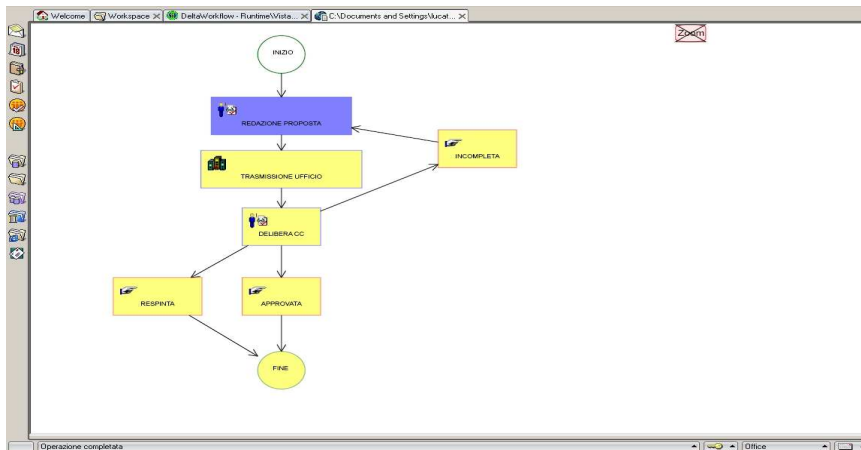
The screenshot shows a software window titled 'Documento di avvio workflow'. On the left is a navigation tree with folders like 'Fase Progettuale', 'Fase Operativa', 'Attive Workflow', 'Liste Attivi', 'Liste Assegnati', 'Storico', 'Tipologie Workflow', 'Utilità', and 'Ricerca Workflow'. The main area contains a form with the following fields:

- ITER associato: PROPOSTA DELIBERAZIONE
- Responsabile: DELIBERA
- Data inizio: 01/06/2005
- Data fine prevista: (empty)
- Descrizione: Pratica Concorso 89
- Chiave: Assegna la chiave

Anno	Numero	Tipo

At the bottom of the form are two buttons: 'Avvia Workflow' and 'Annulla'.

La fase che gestisce lo svolgimento di un workflow permette anche di visualizzare graficamente lo stato in cui il workflow si trova



Il prodotto inoltre storicizza i workflow conclusi e permette di eseguire query di ricerca diventando, quindi, strumento di supporto decisionale e manageriale.

Ricordiamo, infine, che il prodotto essendo sviluppato nell'ambiente Lotus Domino beneficia di una architettura integrata che fornisce potenti e sicure funzionalità di comunicazione e collaborazione.



Workflow è l'innovativa tecnologia dalle straordinarie potenzialità, in grado di organizzare e gestire i processi, suggerendo chi deve fare cosa, come e quando, in base a logiche dinamiche e adattandosi alle peculiarità applicative ed organizzative esistenti nella Pubblica Amministrazione.

La caratteristica più rivoluzionaria del workflow risiede nell'inversione del rapporto tra software e organizzazione dei processi. Il workflow infatti, mette al centro dell'attività i processi organizzativi. Un processo viene attivato da un utente che ne abbia il diritto e segue un percorso prestabilito.

Il workflow conosce il flusso di tutti i processi imponendo all'utente il percorso da seguire per passare alla fase successiva. Ogni passo è associato ad un utente e vi possono essere associati vincoli temporali e vincoli di sicurezza che il sistema gestisce in maniera controllata.

La definizione di un iter burocratico è assistito da uno strumento visuale che ne agevola l'impostazione e il disegno. Ogni schema di un processo è fatto di passi e di segmenti che li interconnettono.

Il nostro workflow garantisce allo stesso tempo la compatibilità con l'esistente e l'apertura verso il futuro. Offre, infine, servizi molto interessanti per la comprensione, l'analisi e il monitoring dei flussi: è possibile individuare facilmente in quale stato si trova una determinata pratica, riconoscere eventuali colli di bottiglia e valutare e misurare quindi l'efficienza del sistema.

Integrazione del WorkFlow con la Gestione del Protocollo

La procedura del **WorkFlow (Gestione del flusso pratiche)** potrà essere integrata con la nostra procedura di **Gestione del Protocollo Informatico**

Ambiente Domino/Notes

Lotus Domino è una soluzione costruita su una architettura integrata ma allo stesso tempo modulare ed aperta che offre le più potenti e sicure funzionalità a supporto della comunicazione, della collaborazione e delle applicazioni orientate ai processi di lavoro aziendali. Il server Domino definisce un nuovo standard qualitativo per la posta elettronica di tipo Internet, per la semplicità di amministrazione e gestione, per la trasparente integrazione con il resto dei sistemi aziendali e per l'assoluta solidità ed affidabilità di sistema.

Lotus Domino Designer è un ambiente di sviluppo aperto ed integrato che offre tutte le funzionalità necessarie per costruire ed implementare rapidamente applicazioni di tipo e-business: ovvero applicazioni che possono collegare, in modo trasparente, i dati aziendali ai processi strategici di lavoro. Tra le varie funzionalità vi sono gli strumenti per il disegno di siti e pagine Web, la tecnologia di accesso in tempo reale ai database relazionali aziendali, il completo supporto dello scripting per generare moduli applicativi basati sul server e le modalità di accesso a metodi e proprietà di un set di oggetti Web predefiniti.

Lotus Notes, il client naturale del server Lotus Domino, integra le fonti di informazioni più importanti quali e-mail, Calendari (grazie al quale si potrà consultare la propria agenda e quella di altri componenti del proprio team, che ne abbiano l'autorizzazione), Rubriche, Attività, applicazioni web ed e-business, offrendo accesso on e off-line a tutte queste risorse.

Delta Informatica s.r.l.

Via Provinciale Lucchese – 51030 Serravalle Pistoiese (PT)
Telefono e fax 0573/919316
CCIAA. 133072 Tribunale di Pistoia Reg. soc n.r. 88560
Cap Soc. 21.000.000 i.v. C.F. 01581990460 P.I. 01285840474





SEI PLUS

SEI PLUS è il pacchetto di servizi che Delta Informatica è in grado di offrire ai propri clienti che si affidano al software **IBM Lotus Domino/Notes**.

Abbiamo individuato sei tipologie di servizi:

1) Consulenza Specialistica

- Consulenza su soluzioni di groupware e messaggistica che integrino in un'unica piattaforma, ed in maniera sicura, tutte le forme di condivisioni delle informazioni quali posta elettronica, diario degli appuntamenti e know-how aziendale.

2) Installazione e Configurazione

- Installazione e configurazione Server e Domino/Notes

3) Integrazione di Domino/Notes con Altri Prodotti

- Antivirus
- Anti-Spamming
- Gestione Fax
- Protocollo
- WorkFlow

4) Formazione

- Training tradizionale e "Training On The Job" sia per specialisti che per end user.

5) Amministrazione Domino

- Definizione Domino Site
- Migrazione di release
- Tuning server esistenti
- Monitoraggio prestazionale

6) Sviluppo Applicazioni

Sviluppo di applicativi Domino personalizzati ed integrati con il Sistema Informativo Aziendale. Su piattaforma Microsoft o Linux.

Delta Informatica s.r.l.

Via Provinciale Lucchese – 51030 Serravalle Pistoiese (PT)
Telefono e fax 0573/919316
CCIAA. 133072 Tribunale di Pistoia Reg. soc n.r. 88560
Cap Soc. 21.000.000 i.v. C.F. 01581990460 P.I. 01285840474

