



## GESTIONE DEL PROTOCOLLO INFORMATICO

### Generalità

L'applicazione gestisce la protocollazione in ingresso/uscita. Tutte le fasi di inserimento, classificazione, catalogazione, ricerca e veicolazione dei documenti sono implementate all'interno della infrastruttura Domino/Notes.

Ogni protocollo viene classificato con tutte le informazioni previste dalla normativa vigente; ad ogni protocollo può essere associata l'immagine originale del documento. La registrazione avviene in un'unica soluzione garantendo la correttezza e la congruità dei dati. La registrazione può essere limitata alla dichiarazione delle sole informazioni obbligatorie.

I documenti registrati si rendono disponibili per modifiche successive solo previa procedura di storicizzazione, che garantisce la memorizzazione delle informazioni originali.

I documenti modificati sono visibili in ogni momento del loro iter e quindi sempre consultabili nella loro forma originale.

### Caratteristiche Peculiari

Inserimento dei documenti da più postazioni di lavoro contemporanee con controllo della congruenza del codice di protocollo.

Gestione dell'immagine originale allegata in formato elettronico (PDF)

Gestione della documentazione in formato cartaceo allegata tramite periferica di acquisizione (scanner).

Emissione automatica di messaggi e-mail tramite il meccanismo di posta elettronica di Notes, alle persone interessate al protocollo in entrata o in uscita

Meccanismi di indicizzazione per la ricerca Full-Text delle informazioni.

Navigazione interattiva con viste di catalogazione.

Ricerche avanzate su tutti i documenti basate sulle informazioni tipiche del protocollo.

- Consente la gestione di liste anagrafiche di mittenti/destinatari e di "gruppi di destinatari" a livello di sistema, di federazione e di sottosistema;
- Consente la gestione della rubrica;
- L'editing delle voci della rubrica è condizionata al possesso degli opportuni privilegi di accesso;
- Consente anche "assegnazioni per conoscenza";
- Supporta l'utente, nella protocollazione in entrata, nell'individuazione di eventuali documenti già protocollati contenenti i seguenti medesimi dati: mittente, data del documento, protocollo mittente;
- Non richiedere operazioni di inizializzazione per ciascun nuovo anno solare;
- Prevedere attraverso la corrispondenza tra le coppie di dati "numero protocollo / data protocollo" e "risposta al protocollo n°/ del" una funzione di reperimento della catena documentaria costituita dai documenti "precedenti" e/o "successivi" ad un qualsiasi documento;

Possibilità di stampare la ricevuta di presentazione del protocollo

### Delta Informatica s.r.l.

Via Provinciale Lucchese – 51030 Serravalle Pistoiese (PT)  
Telefono e fax 0573/919316  
CCIAA. 133072 Tribunale di Pistoia Reg. soc n.r. 88560  
Cap Soc. 21.000.000 i.v. C.F. 01581990460 P.I. 01285840474





**Delta**  
informatica

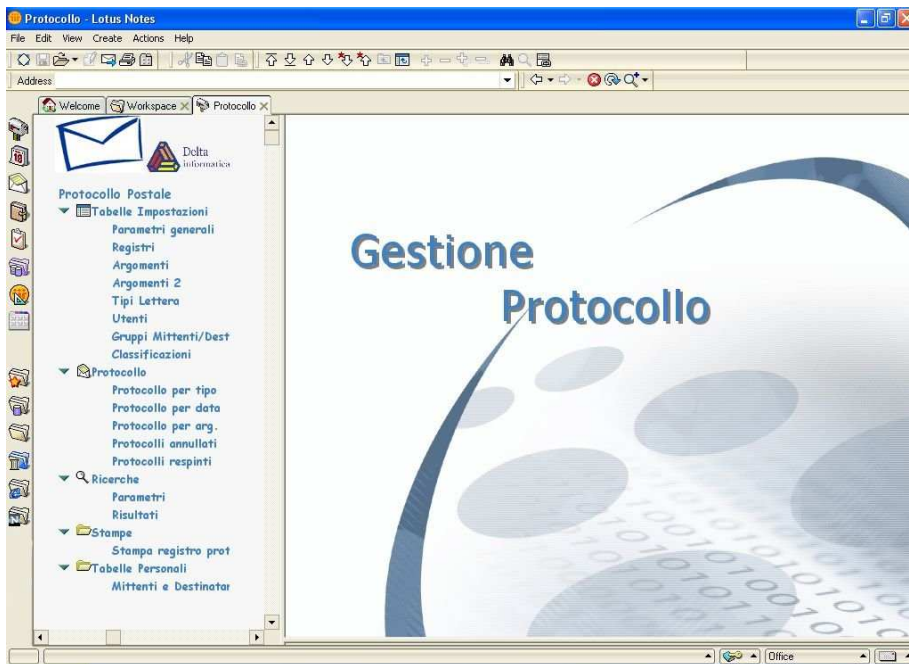


Figura 1 schermata iniziale e menu' espanso

**Delta Informatica s.r.l.**

Via Provinciale Lucchese – 51030 Serravalle Pistoiese (PT)  
Telefono e fax 0573/919316  
CCIAA. 133072 Tribunale di Pistoia Reg. soc n.r. 88560  
Cap Soc. 21.000.000 i.v. C.F. 01581990460 P.I. 01285840474



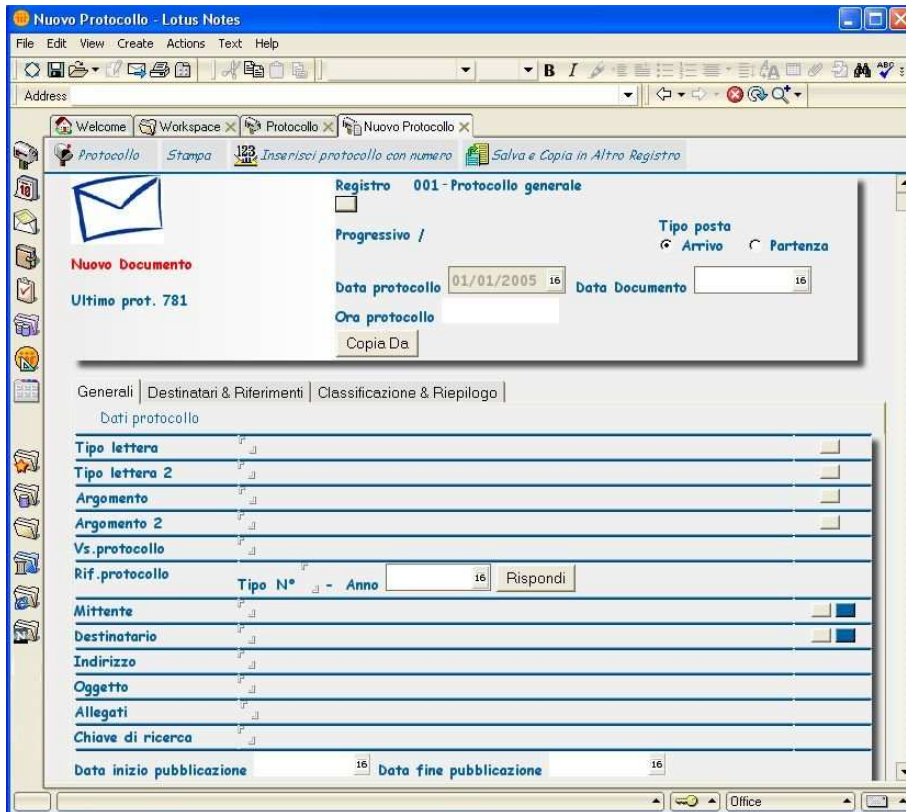


Figura 2 Creazione nuovo protocollo



Figura 3 visualizzazione per tipo protocollo - anno - mese



**Delta**  
informatica

The screenshot shows a web browser window with the following content:

- Browser tabs: Welcome, Workspace, Protocollo, Ricevuta presentazione
- Browser menu: Chiudi, Stampa Distinta
- Header: Delta Informatica logo and name, and address: *Delta Informatica s.r.l.*, Via provinciale lucchese, 47 51030 Serravalle Pistoiese(PT)
- Section: Ricevuta di presentazione protocollo (with envelope icon)
- Table of receipt details:

Presentato protocollo n°	773 / 2005
Data protocollo	01/01/2005
Data Documento	01/01/2005
Mittente	Amministrazione <i>Gruppa amministrazione</i>
Destinatario	GRUPPO <i>Prava Gruppo;</i>
Oggetto	prova gruppo

Figura 4 Esempio di ricevuta

The screenshot shows the 'Ricerche' (Search) window in Lotus Notes with the following search criteria:

- Criteria: Registro (checked), Destinatario, Mittente (checked), Numero protocollo, Oggetto, Parole Chiave, TipoPosta, Argomenti1, Argomenti2, Vs Protocollo, CLASSIFICAZIONI: Livello1, Livello2, Livello3
- Search Logic: AND (selected), OR
- Filters: Registro (950), Mittente (Mario Rossi)
- Date Range: Data protocollo dal 01/06/2005 al 03/06/2005

Figura 5 criteri di ricerca

## Delta Informatica s.r.l.

Via Provinciale Lucchese – 51030 Serravalle Pistoiese (PT)  
Telefono e fax 0573/919316  
CCIAA. 133072 Tribunale di Pistoia Reg. soc n.r. 88560  
Cap Soc. 21.000.000 i.v. C.F. 01581990460 P.I. 01285840474





### Integrazione del protocollo con la Gestione del WorkFlow

La **Gestione del Protocollo Informatico** potrà essere integrata con la nostra procedura di **WorkFlow** (**Gestione del flusso pratiche**)

### Integrazione del protocollo con il progetto B2 della Regione Toscana

L'adeguamento si può così sintetizzare :

- Colloquio tra applicazione protocollo e proxy applicativo del progetto regionale
- Acquisizione ed aggiornamento elenco AOO
- Invio messaggi protocollo destinati ad altre AOO
- Ricezione messaggi protocollo provenienti da altre AOO
- Invio e ricezione messaggi di notifica delle registrazioni di protocollo
- Gestione protocolli ricevuti tramite RTRT per protocollazione effettiva

### Archiviazione di massa documenti.

Per tutte quelle organizzazioni che desiderano allegare l'immagine dei vari documenti in una fase successiva a quella di protocollazione è possibile utilizzare questa integrazione.

Durante la fase di inserimento il protocollatore si limiterà a stampare una etichetta adesiva che verrà posta sulla prima pagina di ogni protocollo.

In una fase successiva tutti i documenti verranno acquisiti in massa da uno scanner ad elevata velocità e sulla base delle etichette le immagini verranno accoppiate ai relativi protocolli.

In questa modalità è possibile procedere con sollecitudine alla protocollazione dei dati rimandando ad una fase successiva l'acquisizione di tutte le immagini si pensi ad esempio a sportelli aperti al pubblico in cui non sarebbe tollerabile far attendere l'utenza per il tempo necessario all'acquisizione ottica del documento.

### Ambiente Domino/Notes

**Lotus. software**

Lotus Domino è una soluzione costruita su una architettura integrata ma allo stesso tempo modulare ed aperta che offre le più potenti e sicure funzionalità a supporto della comunicazione, della collaborazione e delle applicazioni orientate ai processi di lavoro aziendali. Il server Domino definisce un nuovo standard qualitativo per la posta elettronica di tipo Internet, per la semplicità di amministrazione e gestione, per la trasparente integrazione con il resto dei sistemi aziendali e per l'assoluta solidità ed affidabilità di sistema.

Lotus Domino Designer è un ambiente di sviluppo aperto ed integrato che offre tutte le funzionalità necessarie per costruire ed implementare rapidamente applicazioni di tipo e-business: ovvero applicazioni che possono collegare, in modo trasparente, i dati aziendali ai processi strategici di lavoro. Tra le varie funzionalità vi sono gli strumenti per il disegno di siti e pagine Web, la tecnologia di accesso in tempo reale ai database relazionali aziendali, il completo supporto dello scripting per generare moduli applicativi basati sul server e le modalità di accesso a metodi e proprietà di un set di oggetti Web predefiniti.

Lotus Notes, il client naturale del server Lotus Domino, integra le fonti di informazioni più importanti quali e-mail, Calendari ( grazie al quale si potrà consultare la propria agenda e quella di altri componenti del proprio

### Delta Informatica s.r.l.

Via Provinciale Lucchese – 51030 Serravalle Pistoiese (PT)  
Telefono e fax 0573/919316  
CCIAA. 133072 Tribunale di Pistoia Reg. soc n.r. 88560  
Cap Soc. 21.000.000 i.v. C.F. 01581990460 P.I. 01285840474





team, che ne abbiano l'autorizzazione), Rubriche, Attività, applicazioni web ed e-business, offrendo accesso on e off-line a tutte queste risorse.

## SEI PLUS

**SEI PLUS** è il pacchetto di servizi che Delta Informatica è in grado di offrire ai propri clienti che si affidano al software **IBM Lotus Domino/Notes**.

Abbiamo individuato sei tipologie di servizi:

### 1) Consulenza Specialistica

- Consulenza su soluzioni di groupware e messaggistica che integrino in un'unica piattaforma, ed in maniera sicura, tutte le forme di condivisioni delle informazioni quali posta elettronica, diario degli appuntamenti e know-how aziendale.

### 2) Installazione e Configurazione

- Installazione e configurazione Server e Domino/Notes

### 3) Integrazione di Domino/Notes con Altri Prodotti

- Antivirus
- Anti-Spamming
- Gestione Fax
- Protocollo
- WorkFlow

### 4) Formazione

- Training tradizionale e "Training On The Job" sia per specialisti che per end user.

### 5) Amministrazione Domino

- Definizione Domino Site
- Migrazione di release
- Tuning server esistenti
- Monitoraggio prestazionale

### 6) Sviluppo Applicazioni

Sviluppo di applicativi Domino personalizzati ed integrati con il Sistema Informativo Aziendale. Su piattaforma Microsoft o Linux.

## Delta Informatica s.r.l.

Via Provinciale Lucchese – 51030 Serravalle Pistoiese (PT)  
Telefono e fax 0573/919316  
CCIAA. 133072 Tribunale di Pistoia Reg. soc n.r. 88560  
Cap Soc. 21.000.000 i.v. C.F. 01581990460 P.I. 01285840474

